

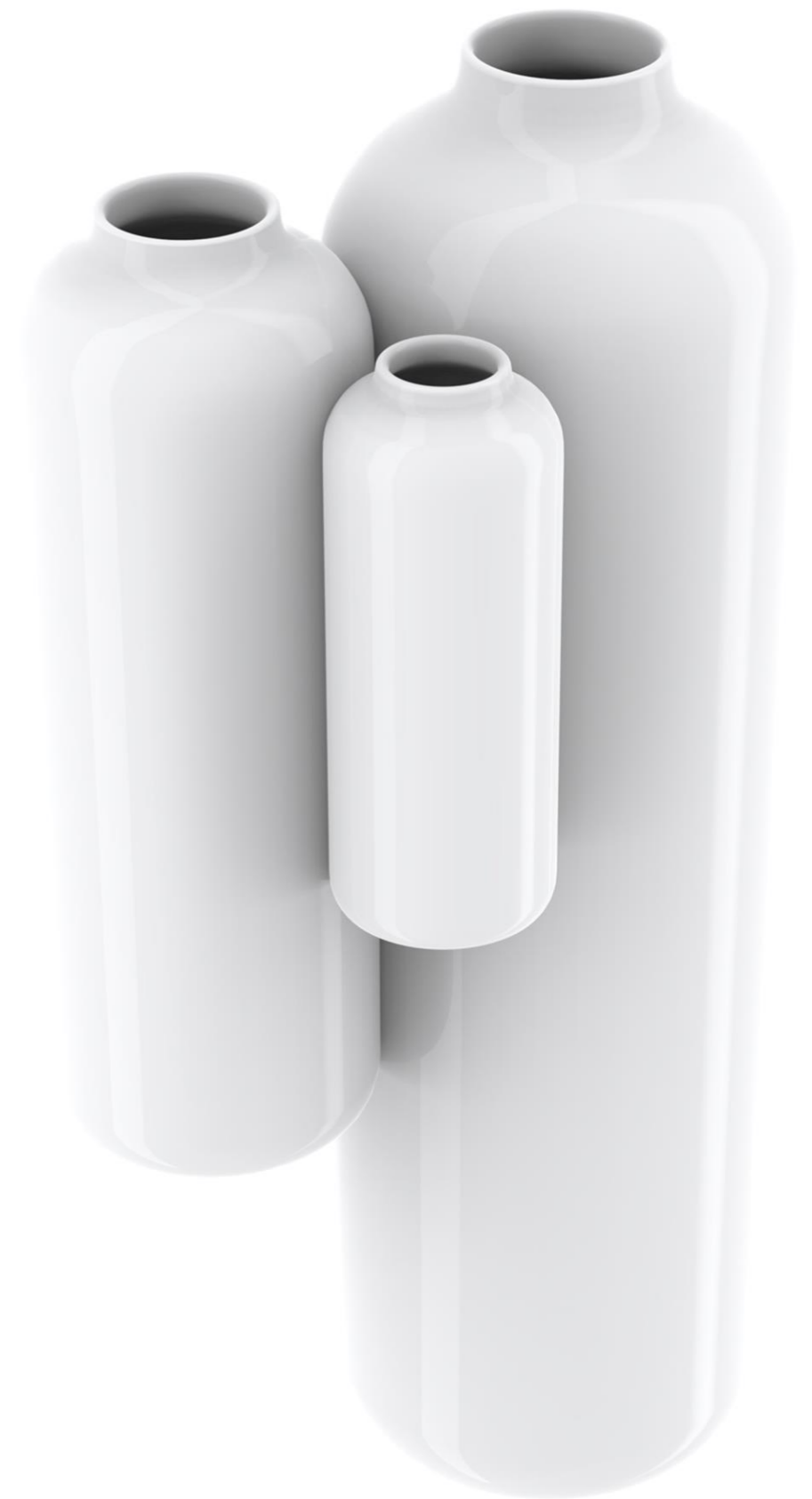
# portfolio

andrej ilič

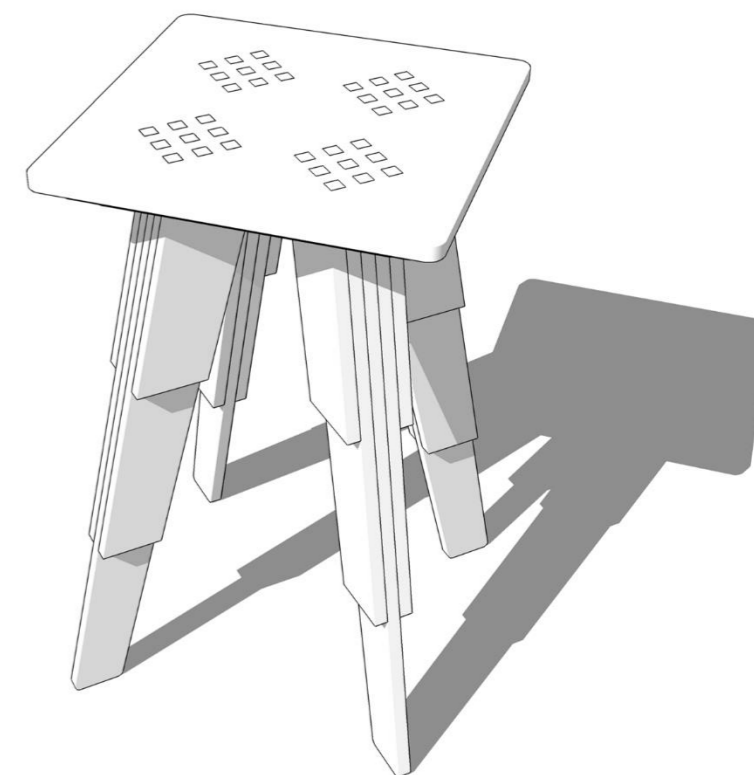
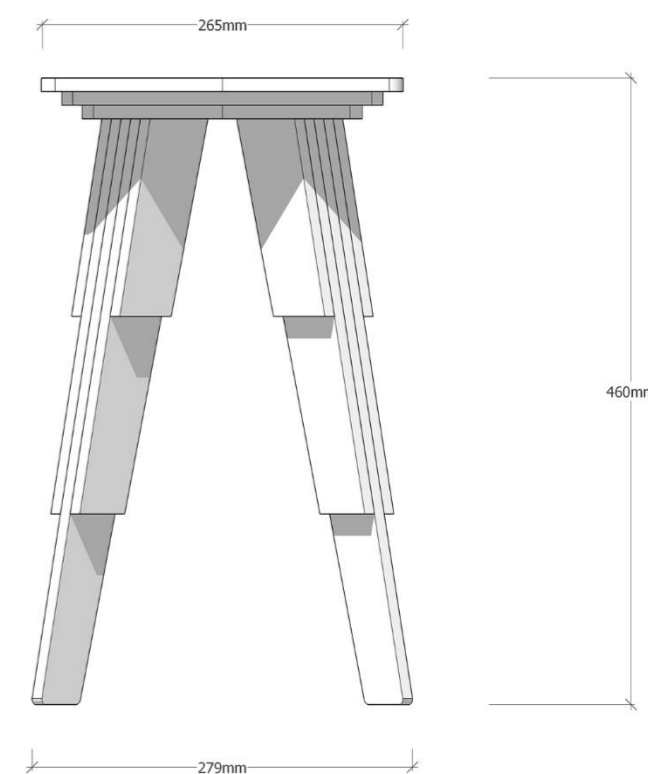
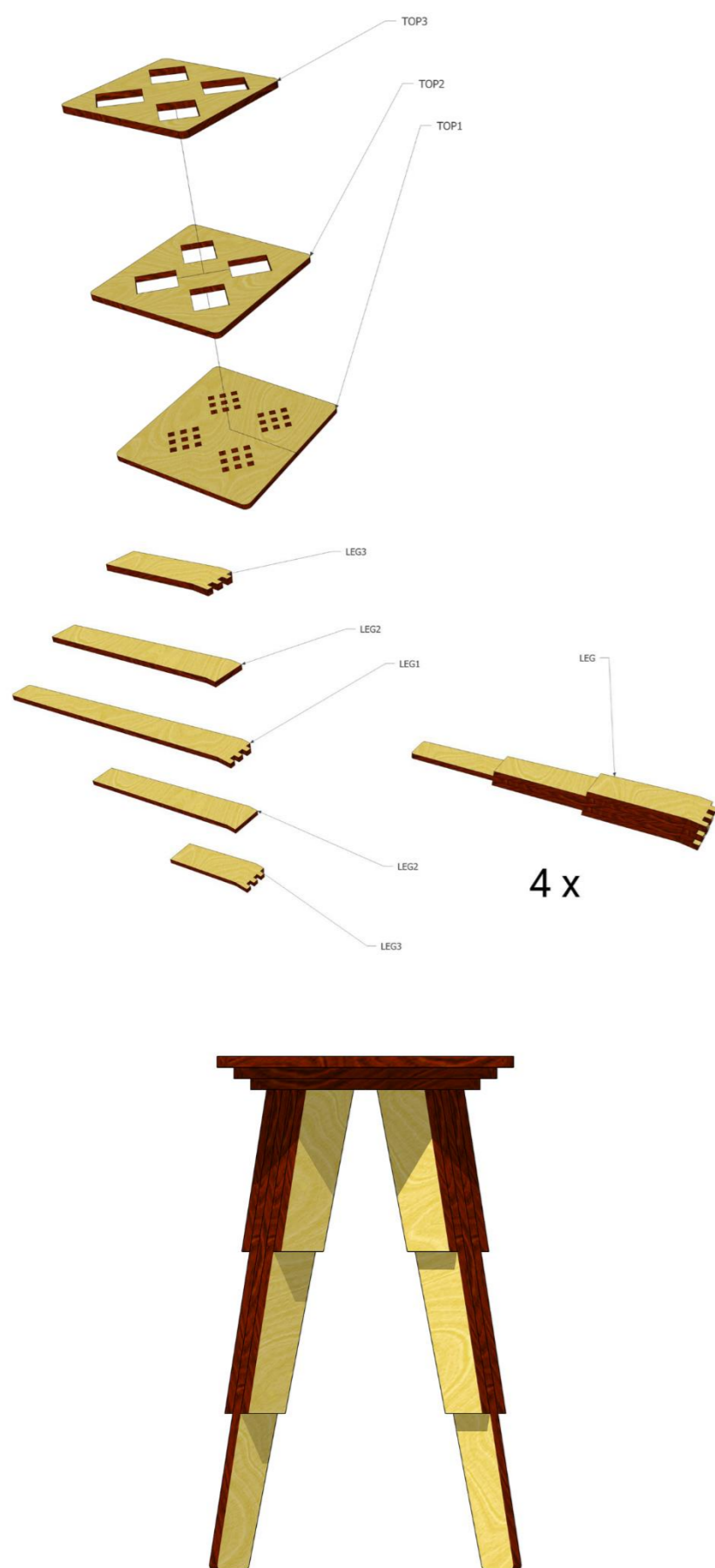


# THE RIGHT ONE, váza, 2020, porcelán, 40 × 15 × 15 cm

Porcelánová váza má tři různé otvory, tudíž se vám nikdy nestane, že budete hledat tu pravou vázu pro vaši kytici. Váza je inspirována plynovými lahvemi pro potápěče. Vytváří dobrodružné vzpomínky z výprav do hlubin oceánů.



$3 \times 3 \times 4 = 36$ , stolička, 2020, březová překližka (10 mm),  $46 \times 30 \times 30$  cm,

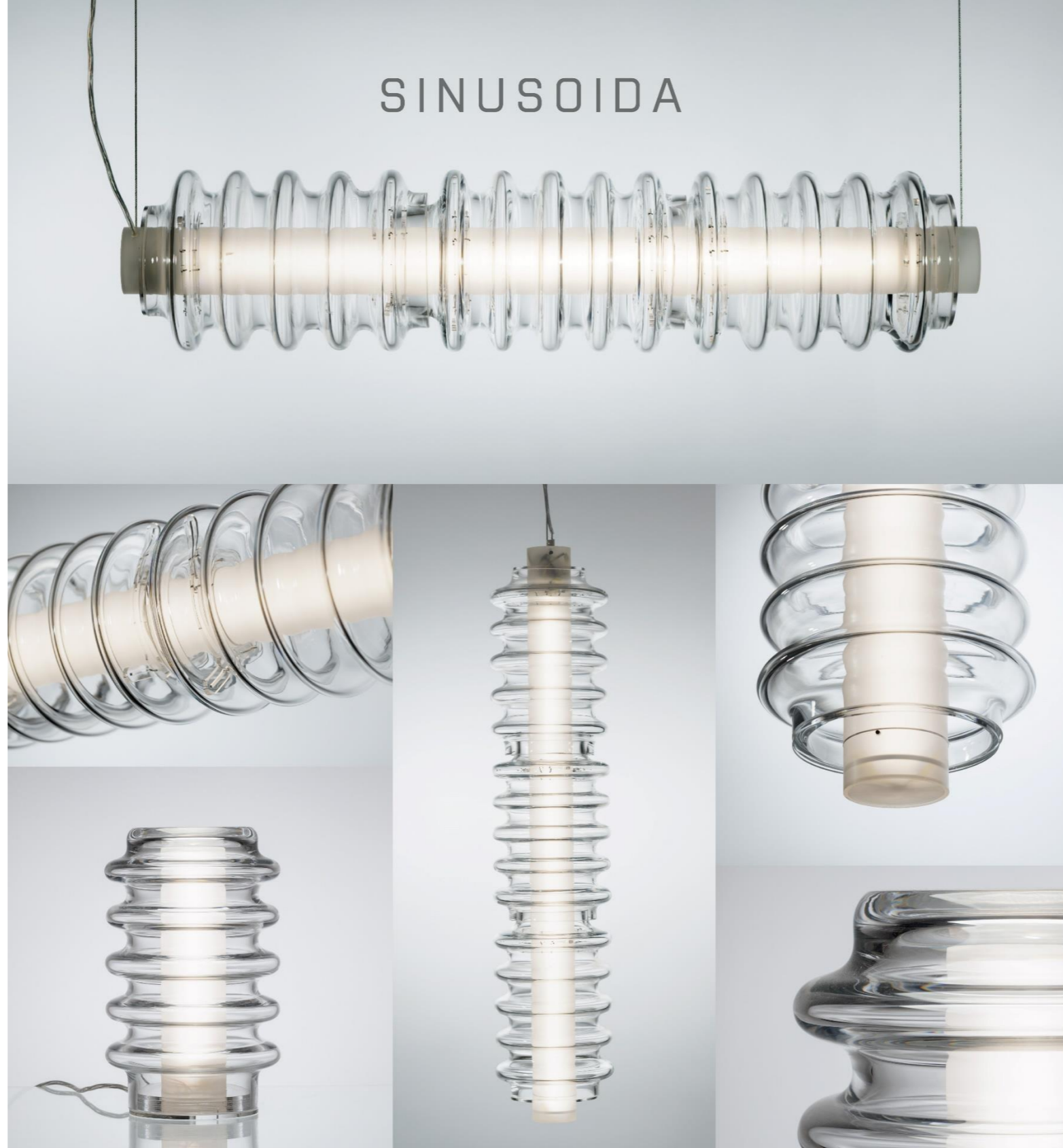


Stoličku lze velmi levně vyrobit pouhým vrstvením materiálu. Pro sestavení je potřeba pouze vložit slepené navrstvené celky do sebe. Řezání březové překližky o tloušťce 10 mm obstará laser.

$3 \times 3 \times 4 = 36$ , stolička, 2020

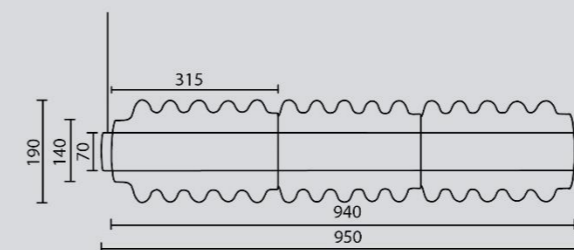
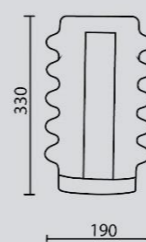


# SINUSOIDA

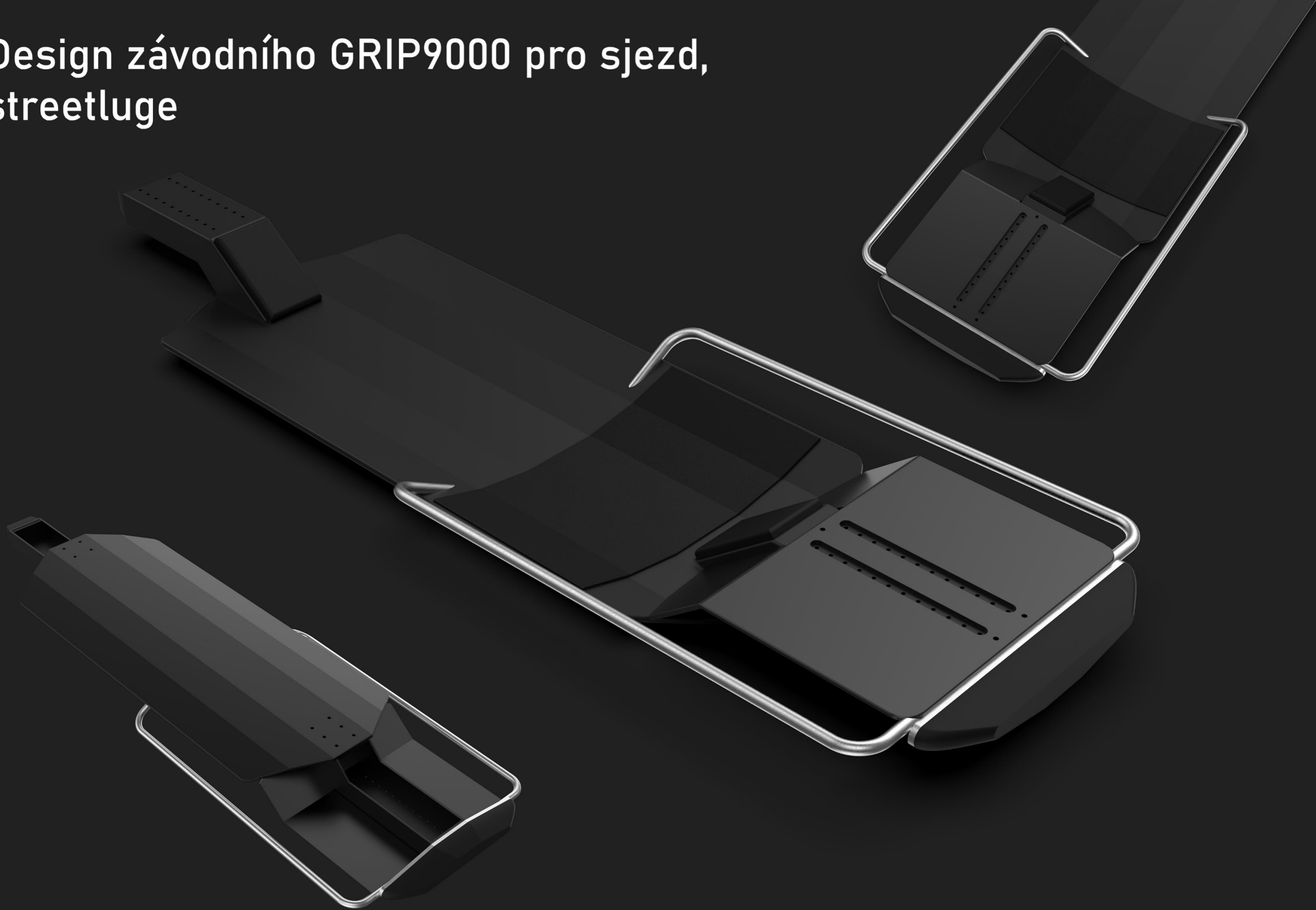


Design modulárního světla SINUSOIDA z ručně fukaného křišťálového skla je inspirován matematickou funkcí sinus(x), která pomáhá vytvářet harmonický optický efekt lomu světla a tím dostává světlo svůj charakteristický vzhled. Trípody uvnitř Sinusoidy jsou založeny na obráceném iris mechanizmu s aretací, díky kterým byl Sinusoid designován ve třech provedeních: stolní, horizontálně závěsné a vertikálně závěsné.

U závěsných lze propojit více modulů a tím prodloužit Sinusoidu. Nosným prvkem Sinusoidy je satínovaná plexisklová trubka, která poskytuje příjemný zdroj světla v odstínech bílé barvy. Proto lze Sinusoidu instalovat ideálně do obývacích prostor, ložnic, nebo hotelových lobby, kde lze přizpůsobovat barvu světla okolním podmínkám například při společné večeři, přátelském posezení nebo jiných společenských příležitostech. Zařízení lze používat i v chytré domácnosti kde nabízí konektivitu a automatizaci přes IoT (Internet Věcí)



# Design závodního GRIP9000 pro sjezd, streetluge



2020, kostra- hliníková slitina (6 mm a 5 mm), polstrování — mikroporézní pryž (2 mm), 10 × 131 × 42 cm

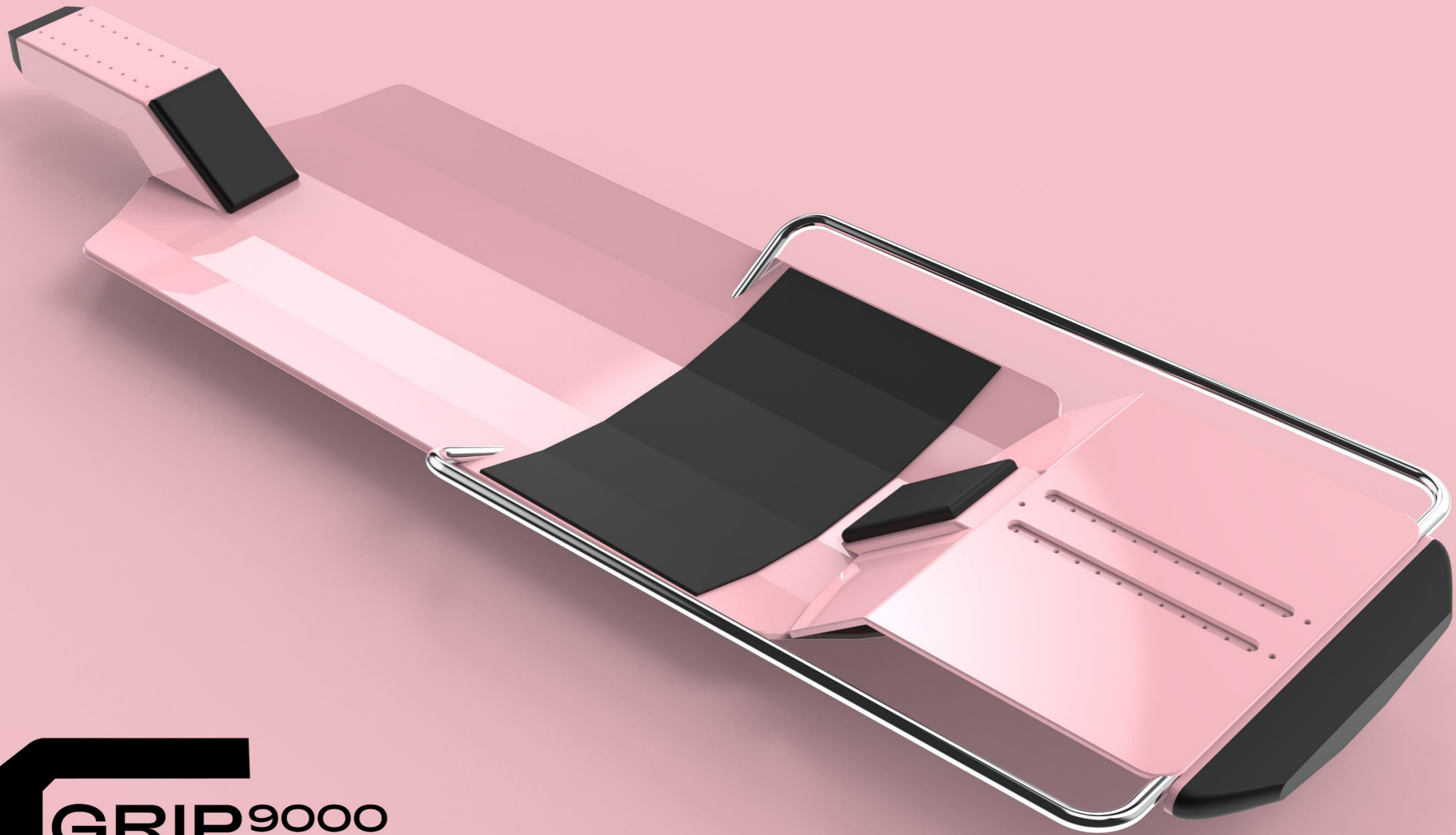


**GRIP9000\_003**

vyrobený v černém prášku pro českého jezdce Filipa Alačkova



MADE IN CZECH REPUBLIC  
FOR SOFIE BUCHTOVÁ



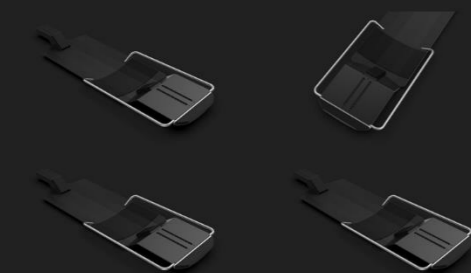
**GRIP**9000  
no. 006



GRIP9000

GRIP9000

best piece developed so far



### What is GRIP9000 ?

GRIP9000 is a streetluge developed for experienced riders. It is the best piece that I have developed so far. It combines my racing, engineering and design experiences. The development was focused especially on stability, bigger grip and manipulation. With the right construction of the board you can achieve better stability in high speed. With this board you will be able to reach around 120kmh. GRIP9000 builds on the ILIC LUGE 1.0 series and stands out in various key features.

#### Main Features

1. Safety
2. Aesthetics
3. Construction
4. Compactness

#### Compatibility

Don'Trip Trucks, Ronin Trucks, Caliber Trucks, Paris Trucks, Aera Trucks, Bear, Kabalan, Oka, Selamic, Randal.

Buy

Ask me

By Andrej Illic - streetluger



GRIP9000

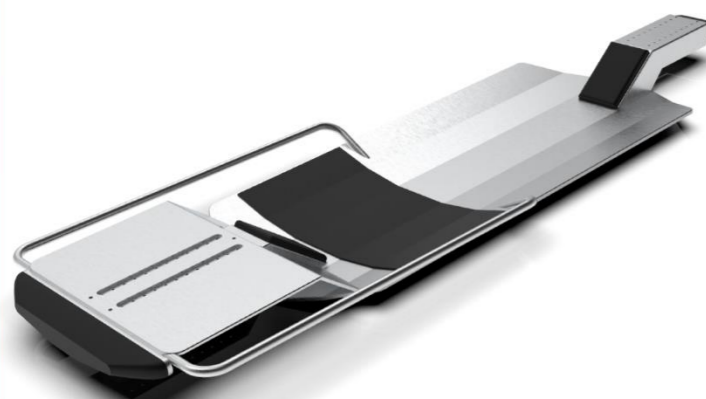


GRIP9000 je vývojově můj nejlepší kousek ze všech co jsem kdy dělal. Je spojením všech mých závodních, inženýrských a designérských zkušeností. Vývoj byl orientován na větší grip, manévrovatelnost a hlavně stabilitu. I správnou konstrukcí prkna se dá docílit větší stability ve vysokých rychlostech. S takovým prknem můžeš letět až kolem 120 kmh. Navazuje na sérii ILIC LUGE 1.0 a vyniká hned v několika klíčových vlastnostech.

#### Klíčové vlastnosti:

- **BEZPEČNOST.** Díky robustnějšímu přednímu nárazníku z mikroporézní pryže a 6 mm hliníkové slitiny se nemusíš bát, že bys někoho při závodě ohrozil, nebo že by tě nepřipustili k závodění. Streetluge vychází z kulatých tvarů, takže nenajdeš na prkně ostré rohy nebo ostré hrany.
- **ESTETIKA.** Sváry, vytvořené mistrem s 20 letou praxí a CNC ohýbané vylaserované komponenty zaručí přesnost a tuhost dílů. Každý vyrobený kus disponuje svým vlastním unikátním výrobním číslem, takže si své prkno vždy poznáš, ať už bude kdekoliv. GRIP9000 má svůj typický jednotný vzhled, na kterém se podepsalo množství mých závodů a zkušeností.
- **KONSTRUKCE.** Streetluge je lehký. Vyrobený z hliníkové slitiny používané v letectví. Tato vlastnost ti zaručuje manévrovatelnost v zatáčkách a větší grip. Dokážeš být mštrný i stabilní zároveň. I bagáž je koneckonců lehčí, když letíš na závody letadlem. Kvůli promyšlené konstrukci dokážeš měnit wheelbase, výšku dna prkna a celkově výšku prkna, tzn můžeš se co nejvíc přiblížit zadkem k zemi a to zvyšuje stabilitu a grip v zatáčce. Prkno vyrábím ve dvou velikostech a to pro osobu do 175 cm a osobu nad 175 cm.
- **KOMPAKTNOST.** Je kompletně rozebratelný a to chceš. Tudiž přeprava se zlehčuje a řidiš se pouze největším rozměrem a to je 85 or 95 cms. Zároveň demontovatelnost ti přidává možnost to prkno tunit.

ANDREJ ILIC  
STREETLUGER



INSTRUCTION  
MANUAL

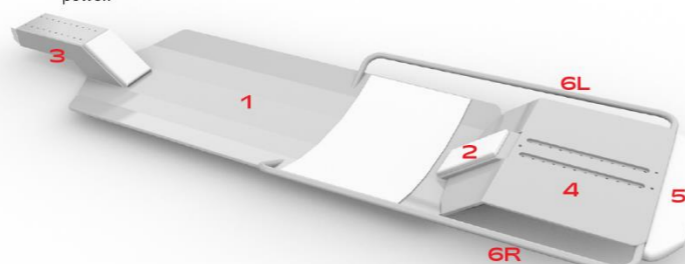
GRIP9000

**PACKAGE CONTAINS**

1. Streetluge with bumper and engraved unique serial number
2. Screws + additional screws (European metric system)
3. 5 mm Rising pads
4. Instruction and safety manual
5. Stickers

#### HOW TO ASSEMBLE A STREETLUGE:

1. Start with part 1 and mount parts 2 (6x screw) and 3 (4x screw) on it.
2. Mount part 4 on part 2 (3x screw).
3. Fasten the left and the right handles 6L and 6R on part 1 (2x2 screws). Please be aware, do not use much power.
4. Fasten the left and the right handles 6L and 6R on part 4 (2x2screws)
5. Mount front bumper 5 on part 2 (2x screw).



#### SAFETY NOTES

- Luge is made for high speed downhill skateboarding.
- Do not crash it.
- High speed crash means – do luge inspection before starting riding.
- If you hear abnormal sounds from luge stop using it and inspect it.
- Be always 100% sure everything is OK.

- Luge is built from small parts. Every part must be tighten up.
- Use glue packed in the package to prevent unscrewing screws from high speed vibrations.
- Prevent hard tightening screws. Luge is made from aluminium alloy which is less harder than steel but its lighter.

#### BEFORE EVERY RIDE

- Inspect if it doesn't make an unusual sound.
- Luge mustn't be damaged.

#### SETTING UP THE LUGE

- Truck height can be optionally set up by adding/removing rising narrow pads between parts 1–2, or 1–3

#### BEFORE SEASON

- Try changing all screws before season to be 100% sure when you bomb the hill

**LAST INFO:**  
ENJOY RIDING THE STREETLUGE  
AND IF YOU LIKE IT RECOMMEND IT

ANDREJ ILIC  
UZBECKÁ 555/4  
62500 BRNO  
CZECH REPUBLIC

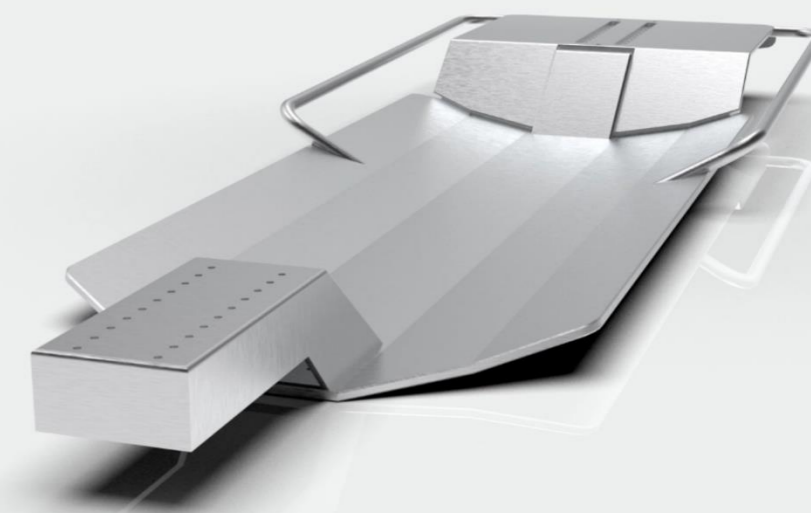
ilicandrejilic@gmail.com  
@andrej\_ilic\_streetluger  
andrejilicstreetluge



Scan me



V balíčku najdeš kompletní streetluge včetně povrchové úpravy, gravírovaného štítku s výrobním číslem, metrické šroubky, 4 x 5mm podložka mezi dno a kostru, manuál, nálepky.





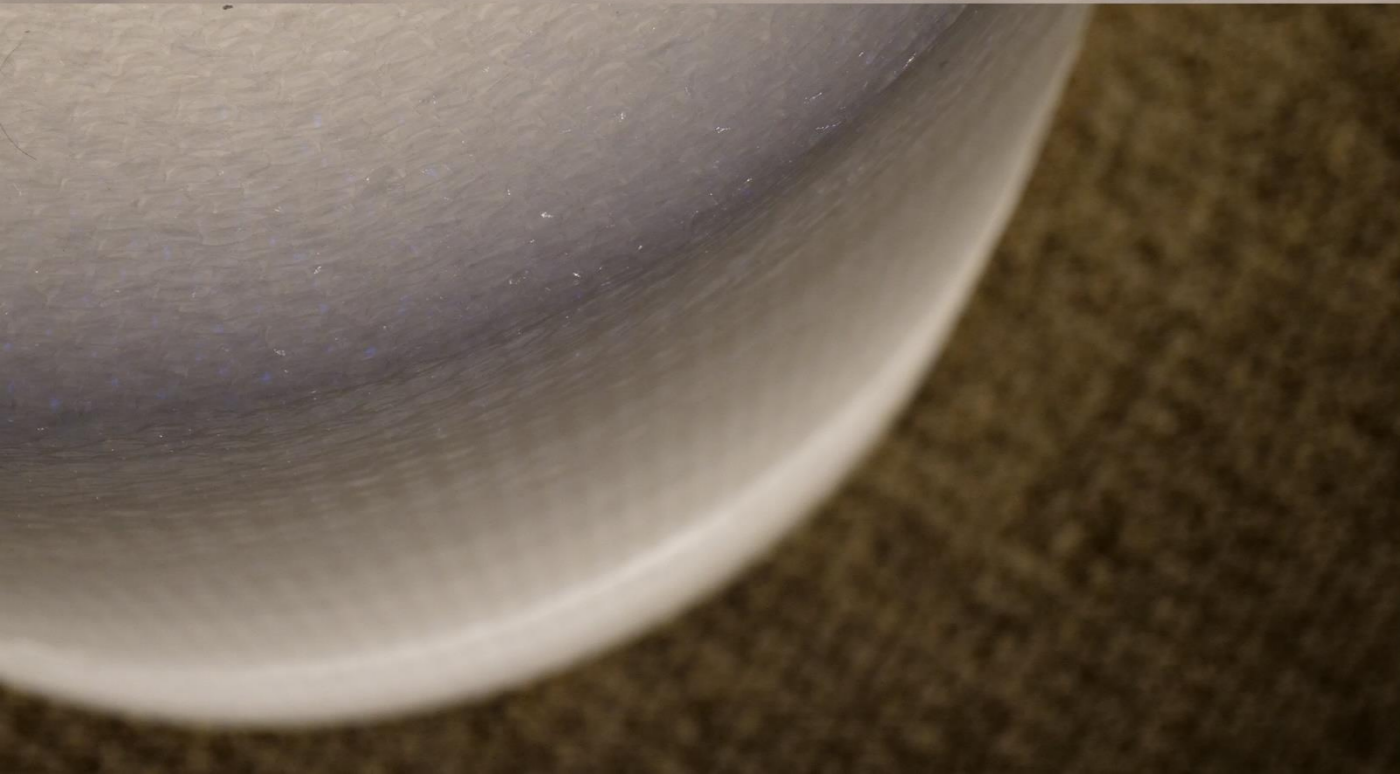
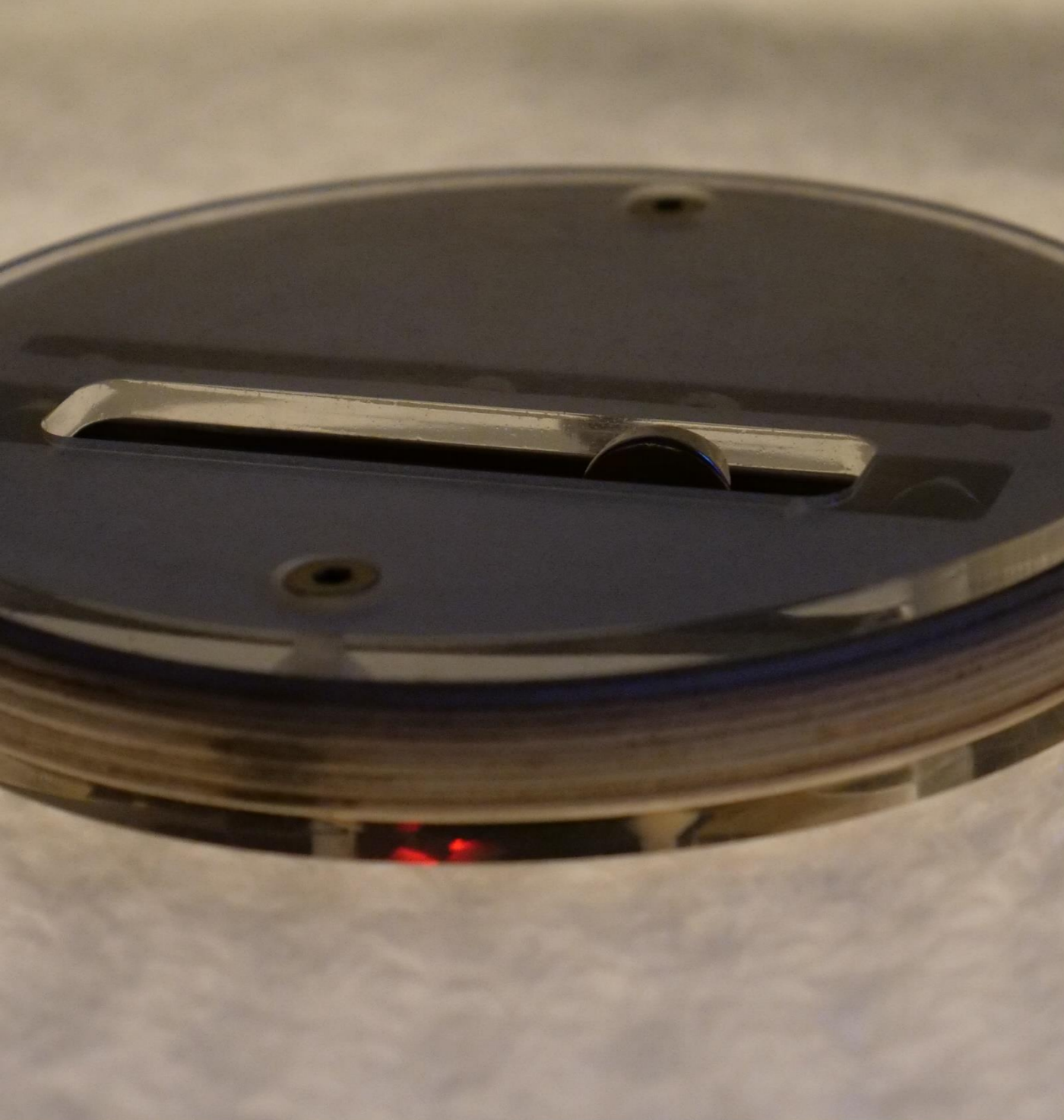
Hledal jsem ideální úhel mezi sedákem a opěradlem pro docílení pohodlnosti sedícího a zaměřil jsem se na nevhodnější řešení konstrukce. Na první pohled vypadá konstrukce židle běžně, nicméně v detailním pohledu je možno vidět trojitý dřevařský spoj, který dobře funguje se zadaným materiálem (smrková hoblovaná lať 22 x 42 x 2000 mm)





Primární, sekundární a terciální obal byl výsledkem spolupráce se světovou burzovní společností. Primární obal je přizpůsoben obchodnímu směru na trhu akcií. Sekundární papírový obal je spojením mých návrhů s perfekcí p. Činčery, který ho dotáhl do konce. Obsahem sklenice je prémiový český lipový med, který byl předáván uznávaným obchodním partnerům v Japonsku.

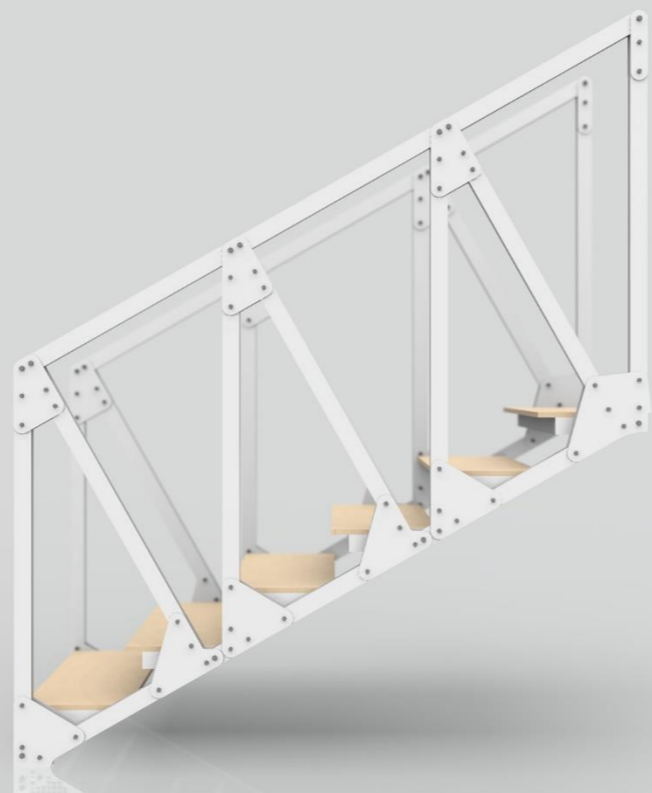
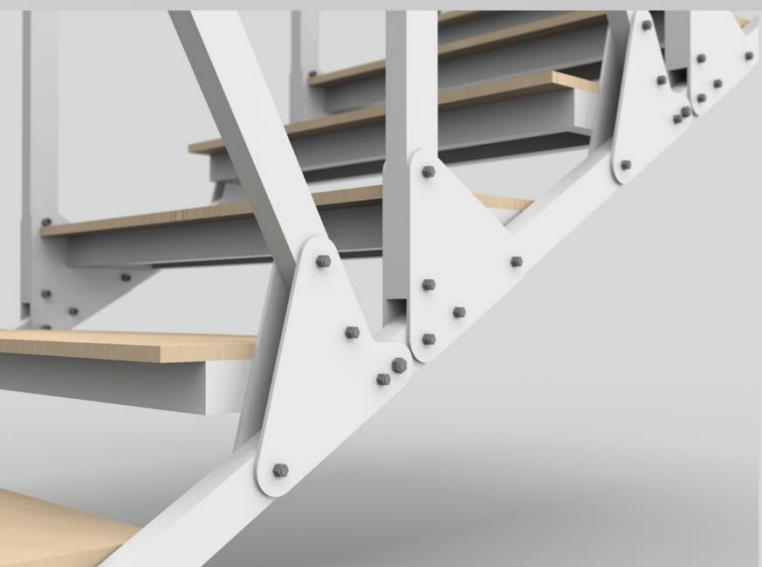
**AXIORY HONEY, dárkový předmět**  
2022, sklo, papír, pískování, 100 × 100 × 130 cm



ASOBI, z japonského slova *hra*, je lampa, která vám nedovolí před ostatními ututlat ani trochu vaší dět-skosti. Soustava magnetů, která slouží pro ovládání lampy, vás zaměstná na nemalou chvíli. Lampa je vytvořena z bublinkové fólie a skvěle se hodí do interiérů, kde je požadová-no přítmí.

lampa **ASOBI**  
bublinková fólie, 2021, 55 × 55 × 50 cm

Schodiště je navrženo do industriálních prostor, loftů, kde se umístěním schodiště podtrhne konstrukce stavby. Přidáním modulů lze měnit délku schodiště a tedy i překonávanou výšku. Modulární systém se skládá ze tří modulů: počáteční, prostřední a koncový. Celou konstrukci lze složit do zavazadlového prostoru klasického vozu typu combi.



**MODULÁRNÍ SCHODIŠTĚ**  
2023, prášková ocel, 10 mm překližka, 1100 × 2000 × 1700 cm